

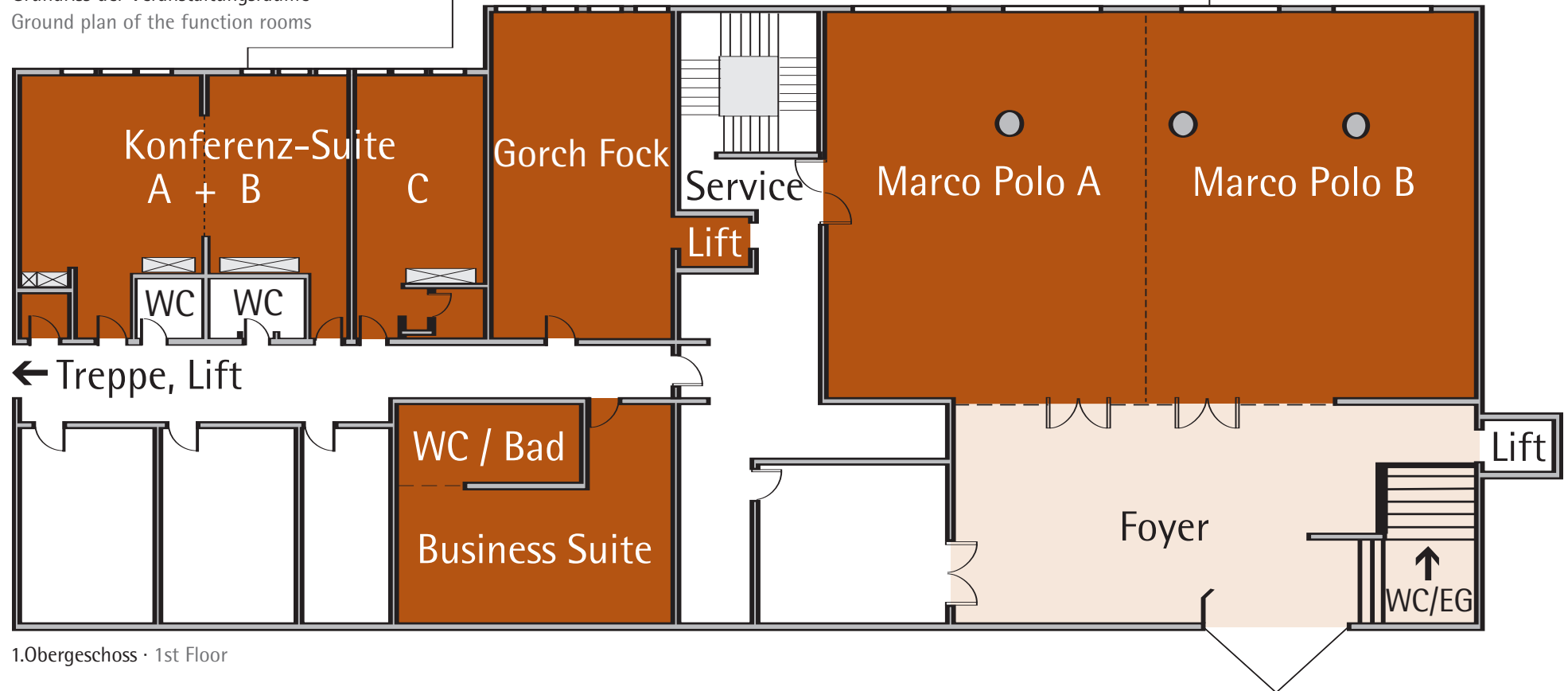
STEIGENBERGER
C O N T I H A N S A
K I E L

Grundriss der Veranstaltungsräume
Ground plan of the function rooms



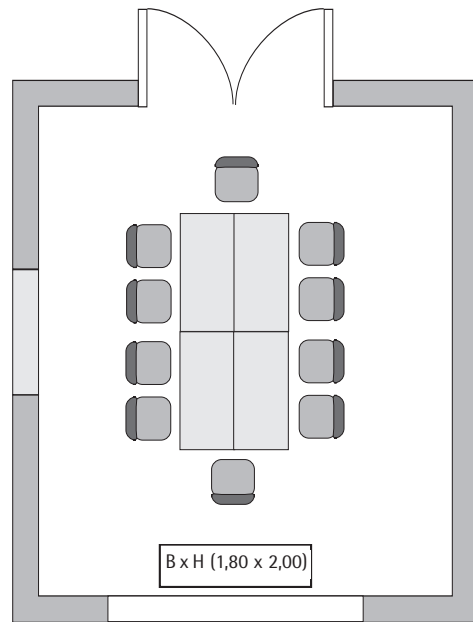
STEIGENBERGER
CONTI HANSA
K I E L

Grundriss der Veranstaltungsräume
Ground plan of the function rooms



Steigenberger Conti Hansa

Bibliothek



Fläche Size (m ²)	Höhe Height (m)	Länge Length (m)	Breite Width (m)	Türgröße Door Dimensions (m)	Flächenlast Max. Weight (kg/m ²)
27,00	2,68	6,35	3,92	2,00 x 2,00	400 kg/m ²



Parlament
Class room
-



Stuhlreihen
Theatre
20



U-Form
U-Shape
-



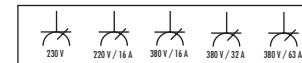
Block
Board room
10



Bankett
Round tables
-



Empfang
Reception
-



Verfügbare Stromanschlüsse · Available plug connections



Datenanschluss, Telefon / Fax Anschluss · Data outlet, Phone / Fax outlet



W-LAN · Wireless fidelity



Feste Einbauten · Fixtures



Leinwand · Screen



Lastenaufzug · Freight elevator

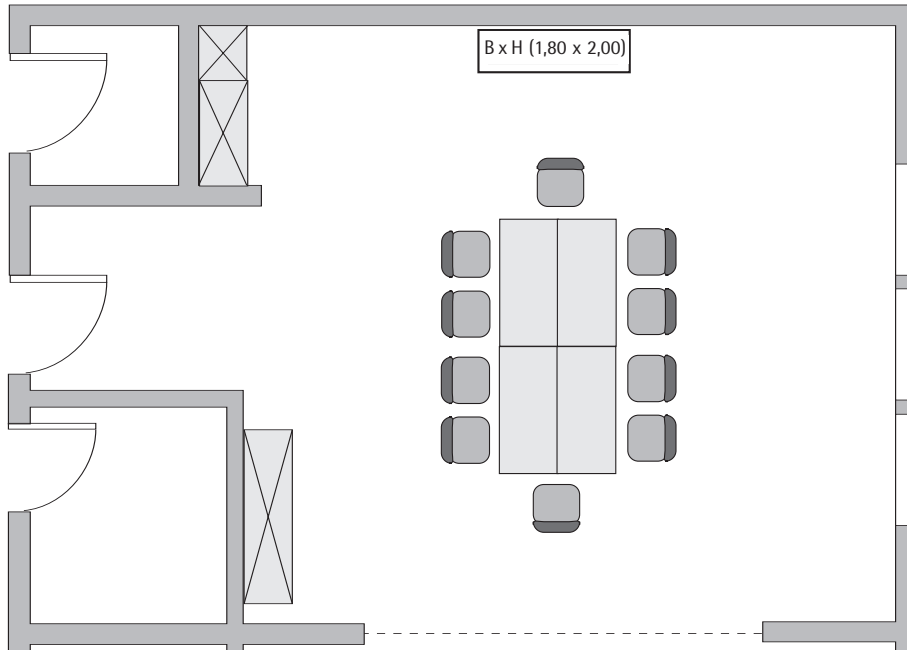


Zugang über Treppe · Access via staircase



Erdgeschoss · Ground Floor

Steigenberger Conti Hansa · Schloßgraben 7 · 24103 Kiel
 Telefon: +49 431 51 15-0 · Telefax: +49 431 51 15-444
 kiel@steigenberger.de · www.kiel.steigenberger.de



Steigenberger Conti-Hansa

Konferenz-Suite A

Fläche Size (m ²)	Höhe Height (m)	Länge Length (m)	Breite Width (m)	Türgröße Door Dimensions (m)	Flächenlast Max. Weight (kg/m ²)
27,00	2,67	5,70	5,40	0,90 x 2,00	400 kg/m ²



Parlament
Class room



Stuhlreihen
Theatre



U-Form
U-Shape



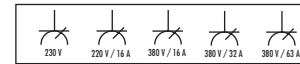
Block
Board room
10



Bankett
Round tables



Empfang
Reception



Verfügbare Stromanschlüsse · Available plug connections



Datenanschluss, Telefon / Fax Anschluss · Data outlet, Phone / Fax outlet



W-LAN · Wireless fidelity



Feste Einbauten · Fixtures



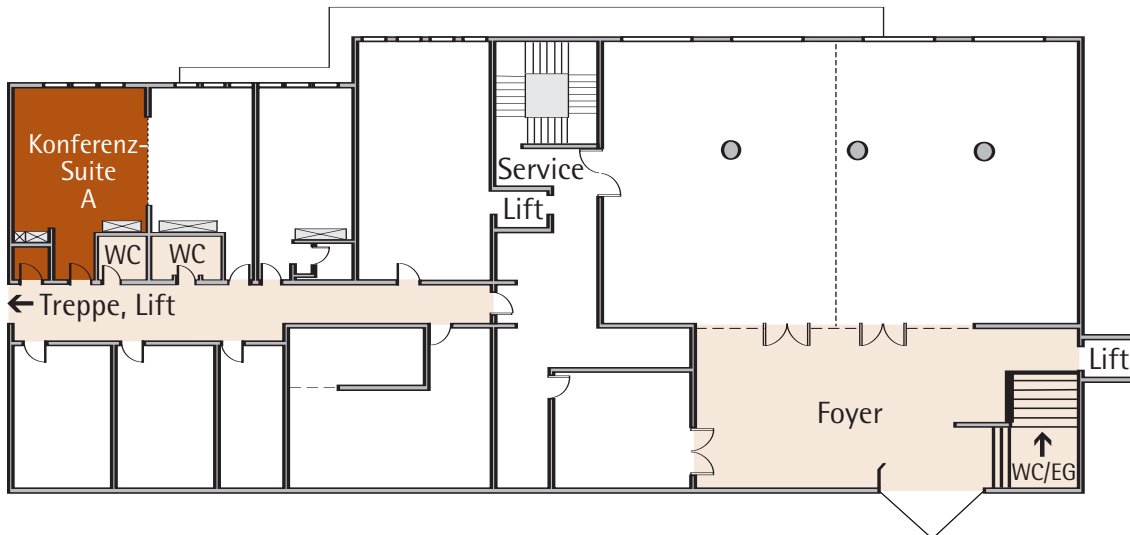
Leinwand · Screen



Lastenaufzug · Freight elevator

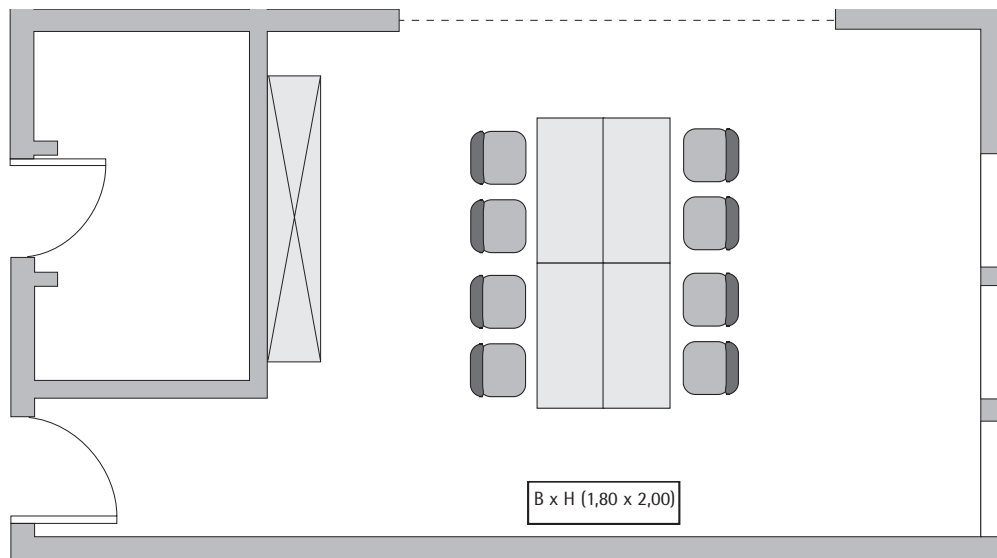


Zugang über Treppe · Access via staircase



1. Obergeschoss · 1st Floor

Steigenberger Conti Hansa · Schloßgraben 7 · 24103 Kiel
 Telefon: +49 431 51 15-0 · Telefax: +49 431 51 15-444
 kiel@steigenberger.de · www.kiel.steigenberger.de



Steigenberger Conti-Hansa

Konferenz-Suite B

Fläche Size (m ²)	Höhe Height (m)	Länge Length (m)	Breite Width (m)	Türgröße Door Dimensions (m)	Flächenlast Max. Weight (kg/m ²)
24,00	2,67	5,70	4,20	0,90 x 2,00	400 kg/m ²



Parlament
Class room

-



Stuhlreihen
Theatre

-



U-Form
U-Shape

-



Block
Board room

8



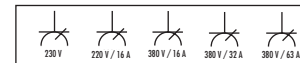
Bankett
Round tables

-



Empfang
Reception

-



Verfügbare Stromanschlüsse · Available plug connections



Datenanschluss, Telefon / Fax Anschluss · Data outlet, Phone / Fax outlet



W-LAN · Wireless fidelity



Feste Einbauten · Fixtures



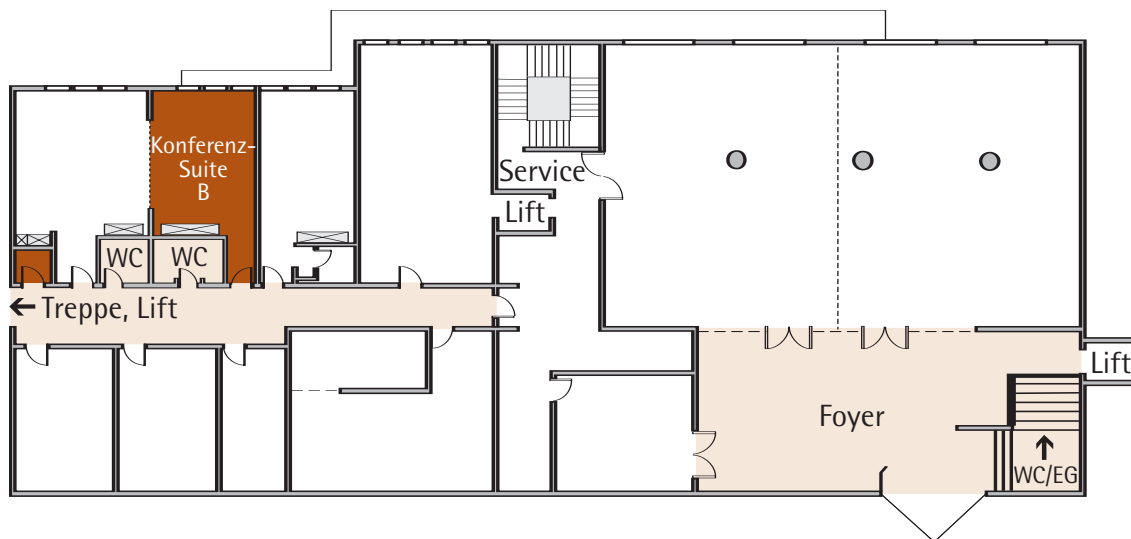
Leinwand · Screen



Lastenaufzug · Freight elevator

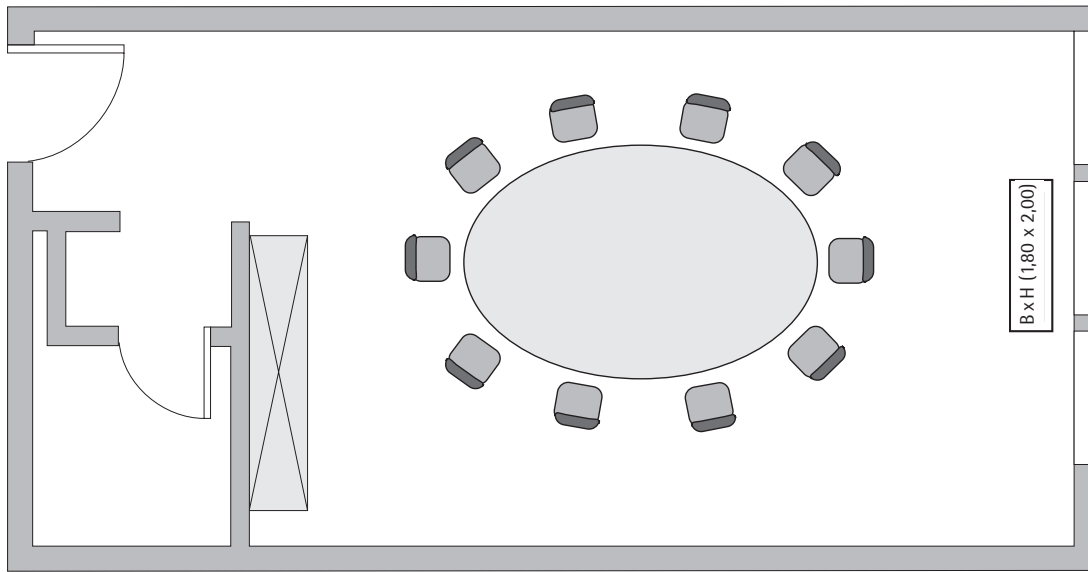


Zugang über Treppe · Access via staircase



1. Obergeschoss · 1st Floor

Steigenberger Conti Hansa · Schloßgraben 7 · 24103 Kiel
 Telefon: +49 431 51 15-0 · Telefax: +49 431 51 15-444
 kiel@steigenberger.de · www.kiel.steigenberger.de



Steigenberger Conti-Hansa

Konferenz-Suite C

Fläche Size (m ²)	Höhe Height (m)	Länge Length (m)	Breite Width (m)	Türgröße Door Dimensions (m)	Flächenlast Max. Weight (kg/m ²)
22,00	2,67	5,70	3,90	0,90 x 2,00	400 kg/m ²



Parlament
Class room

-



Stuhlreihen
Theatre

-



U-Form
U-Shape

-



Block
Board room
10



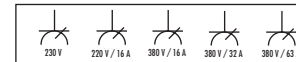
Bankett
Round tables

-



Empfang
Reception

-



Verfügbare Stromanschlüsse · Available plug connections



Datenanschluss, Telefon / Fax Anschluss · Data outlet, Phone / Fax outlet



W-LAN · Wireless fidelity



Feste Einbauten · Fixtures



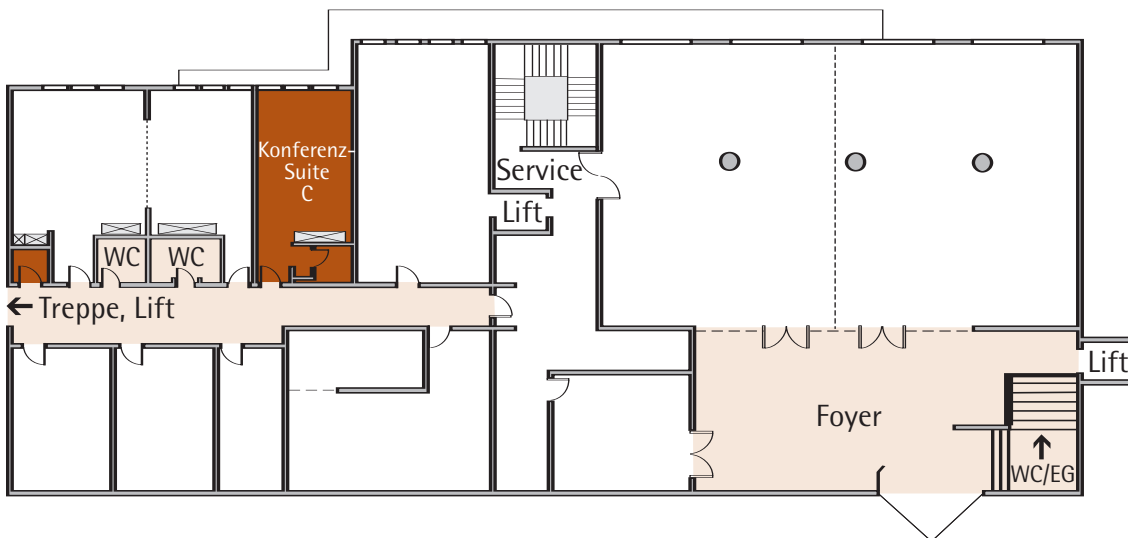
Leinwand · Screen



Lastenaufzug · Freight elevator



Zugang über Treppe · Access via staircase

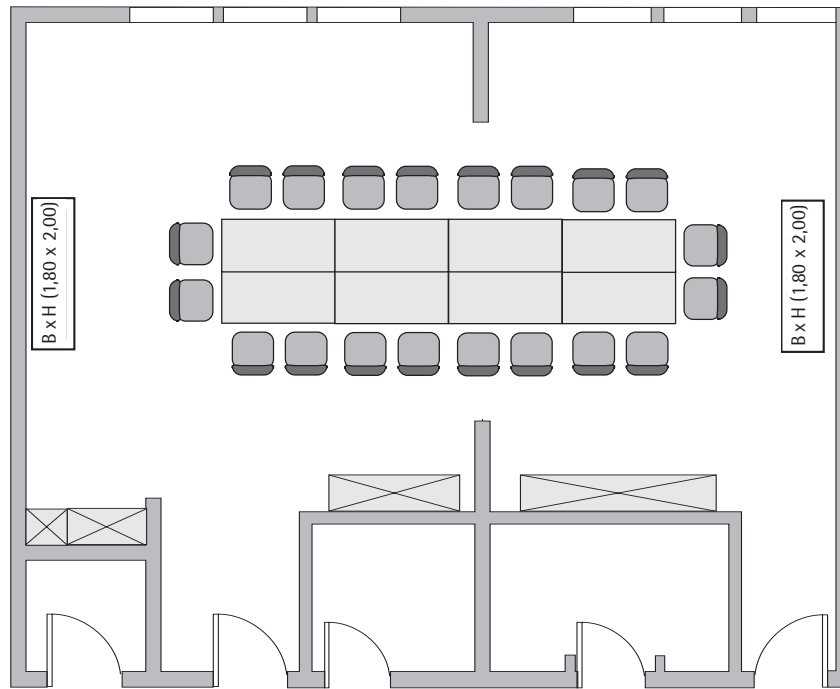


1. Obergeschoss · 1st Floor

Steigenberger Conti Hansa · Schloßgraben 7 · 24103 Kiel
 Telefon: +49 431 51 15-0 · Telefax: +49 431 51 15-444
 kiel@steigenberger.de · www.kiel.steigenberger.de

Steigenberger Conti-Hansa

Konferenz-Suite A+B



Fläche Size (m ²)	Höhe Height (m)	Länge Length (m)	Breite Width (m)	Türgröße Door Dimensions (m)	Flächenlast Max. Weight (kg/m ²)
52,00	2,67	5,70	9,70	0,90 x 2,00	400 kg/m ²



Parlament
Class room



Stuhlreihen
Theatre



U-Form
U-Shape



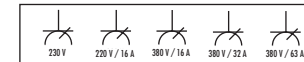
Block
Board room
20



Bankett
Round tables



Empfang
Reception



Verfügbare Stromanschlüsse · Available plug connections



Datenanschluss, Telefon / Fax Anschluss · Data outlet, Phone / Fax outlet



W-LAN · Wireless fidelity



Feste Einbauten · Fixtures



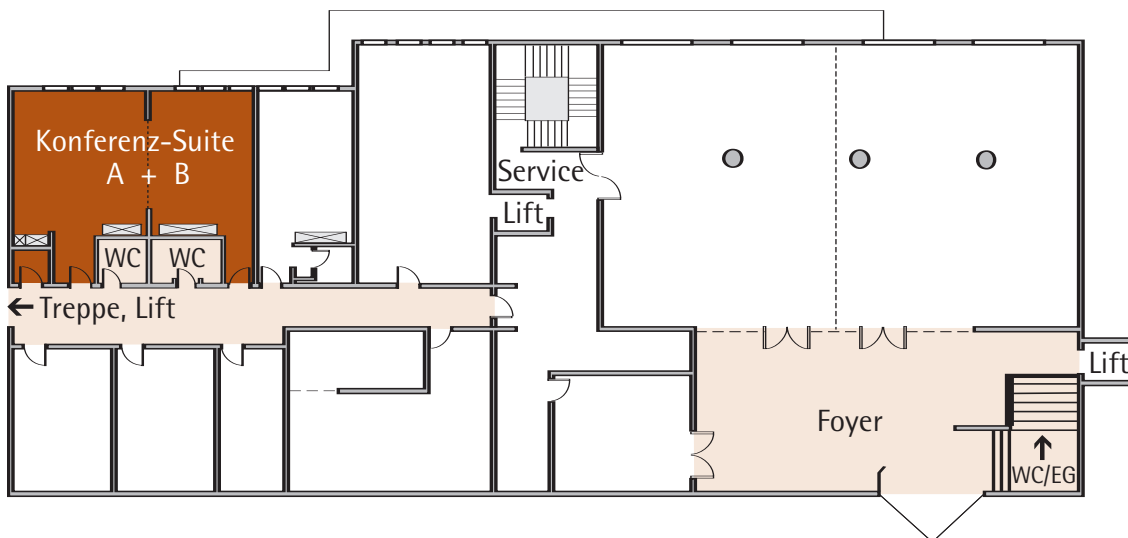
Leinwand · Screen



Lastenaufzug · Freight elevator

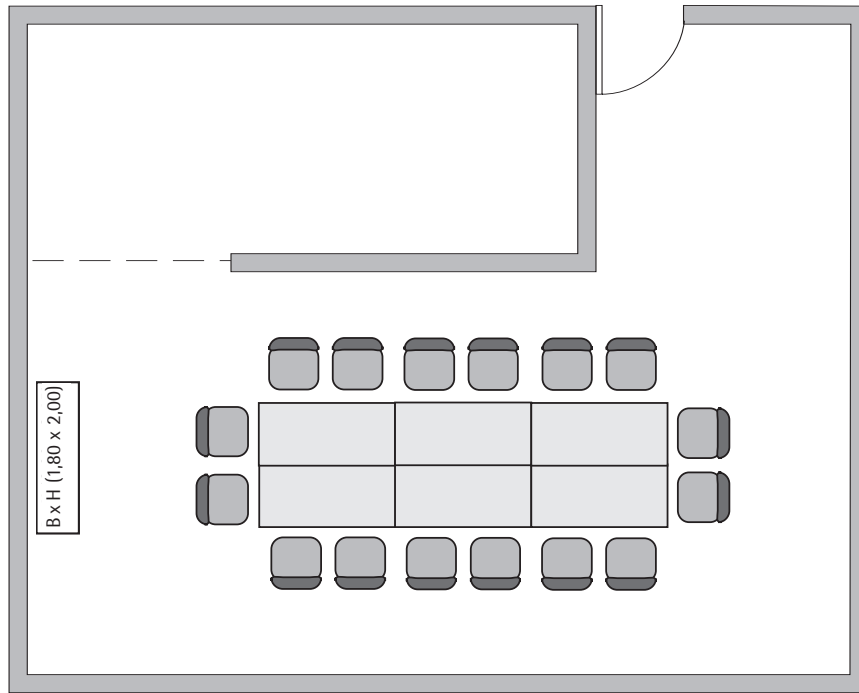


Zugang über Treppe · Access via staircase



1. Obergeschoss · 1st Floor

Steigenberger Conti Hansa · Schloßgraben 7 · 24103 Kiel
 Telefon: +49 431 51 15-0 · Telefax: +49 431 51 15-444
 kiel@steigenberger.de · www.kiel.steigenberger.de



Steigenberger Conti-Hansa

Business Suite

Fläche Size (m ²)	Höhe Height (m)	Länge Length (m)	Breite Width (m)	Türgröße Door Dimensions (m)	Flächenlast Max. Weight (kg/m ²)
27,00	2,50	6,30	4,20	1.01 x 2,20	400 kg/m ²



Parlament
Class room



Stuhlreihen
Theatre



U-Form
U-Shape



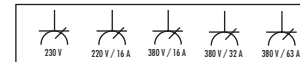
Block
Board room
16



Bankett
Round tables



Empfang
Reception



Verfügbare Stromanschlüsse · Available plug connections



Datenanschluss, Telefon / Fax Anschluss · Data outlet, Phone / Fax outlet



W-LAN · Wireless fidelity



Feste Einbauten · Fixtures



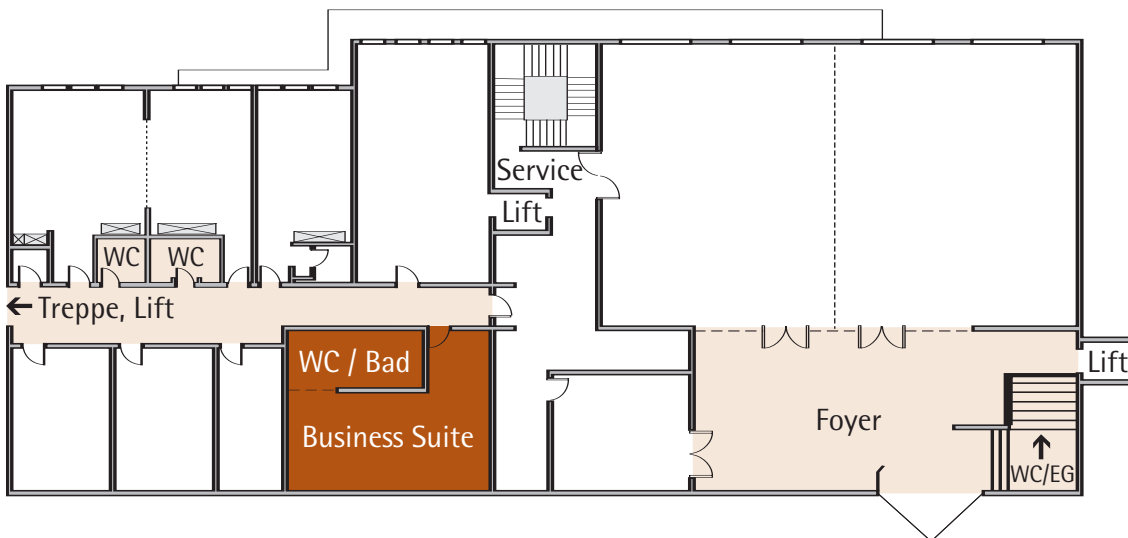
Leinwand · Screen



Lastenaufzug · Freight elevator

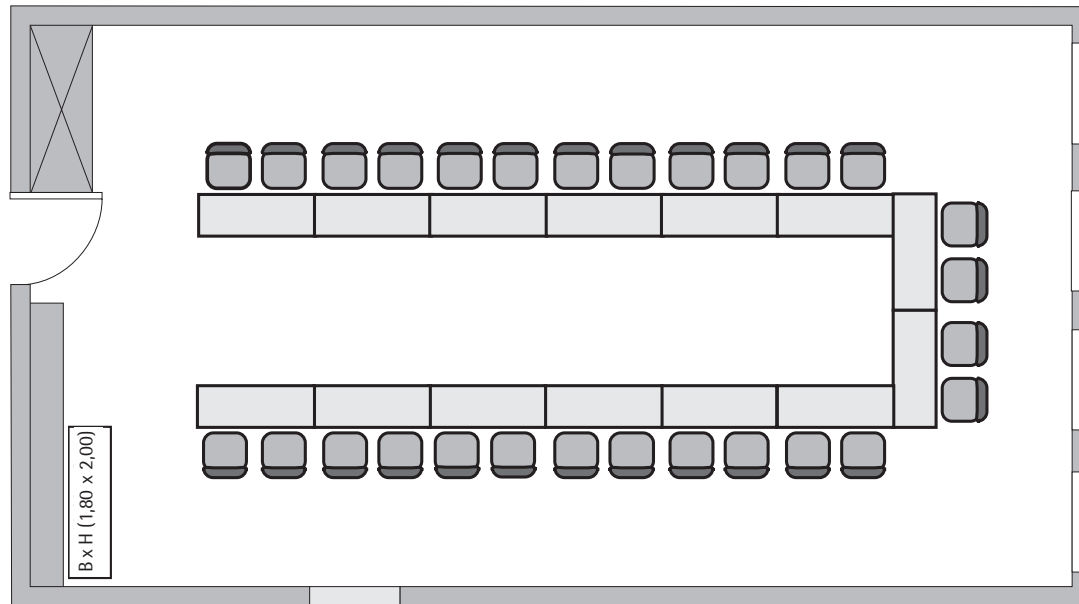


Zugang über Treppe · Access via staircase



1. Obergeschoss · 1st Floor

Steigenberger Conti Hansa · Schloßgraben 7 · 24103 Kiel
 Telefon: +49 431 51 15-0 · Telefax: +49 431 51 15-444
 kiel@steigenberger.de · www.kiel.steigenberger.de



Steigenberger Conti-Hansa

Gorch Fock

Fläche Size (m ²)	Höhe Height (m)	Länge Length (m)	Breite Width (m)	Türgröße Door Dimensions (m)	Flächenlast Max. Weight (kg/m ²)
55,00	2,60	10,00	5,40	0,90 x 2,00	400 kg/m ²



Parlament
Class room
30



Stuhlreihen
Theatre
40



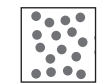
U-Form
U-Shape
24



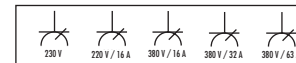
Block
Board room
20



Bankett
Round tables
22



Empfang
Reception
25



Verfügbare Stromanschlüsse · Available plug connections



Datenanschluss, Telefon / Fax Anschluss · Data outlet, Phone / Fax outlet



W-LAN · Wireless fidelity



Feste Einbauten · Fixtures



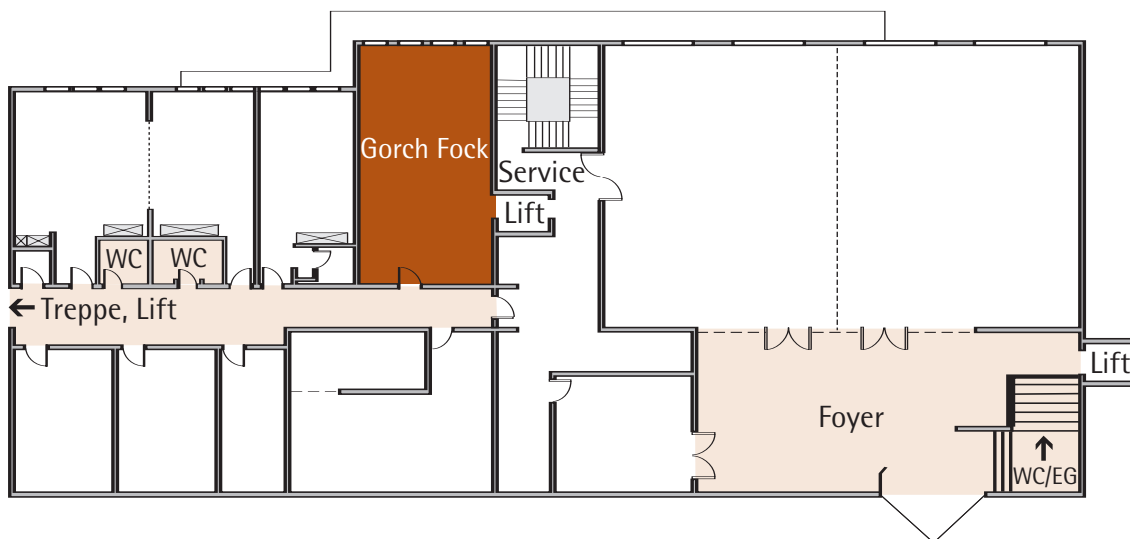
Leinwand · Screen



Lastenaufzug · Freight elevator



Zugang über Treppe · Access via staircase



1. Obergeschoss · 1st Floor

Steigenberger Conti Hansa · Schloßgraben 7 · 24103 Kiel
 Telefon: +49 431 51 15-0 · Telefax: +49 431 51 15-444
 kiel@steigenberger.de · www.kiel.steigenberger.de

Steigenberger Conti-Hansa

Baltic A

Fläche Size (m ²)	Höhe Height (m)	Länge Length (m)	Breite Width (m)	Türgröße Door Dimensions (m)	Flächenlast Max. Weight (kg/m ²)
55,00	3,20	5,55	9,62	2,00 x 2,00	400 kg/m ²



Parlament
Class room
25



Stuhlreihen
Theatre
40



U-Form
U-Shape
20



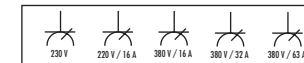
Block
Board room
20



Bankett
Round tables
24



Empfang
Reception
40



Verfügbare Stromanschlüsse · Available plug connections



Datenanschluss, Telefon / Fax Anschluss · Data outlet, Phone / Fax outlet



W-LAN · Wireless fidelity



Feste Einbauten · Fixtures



Leinwand · Screen

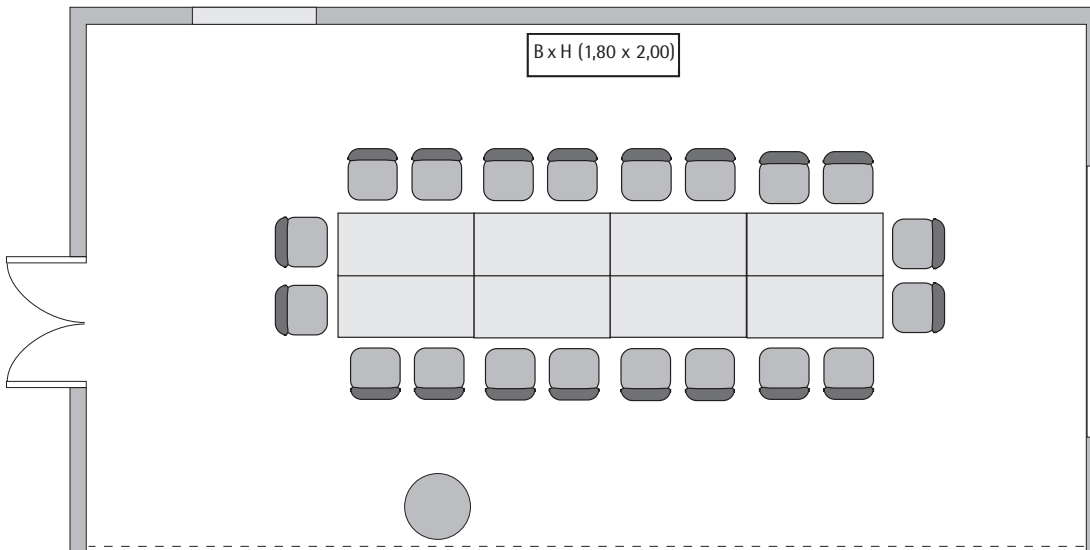


Lastenaufzug · Freight elevator

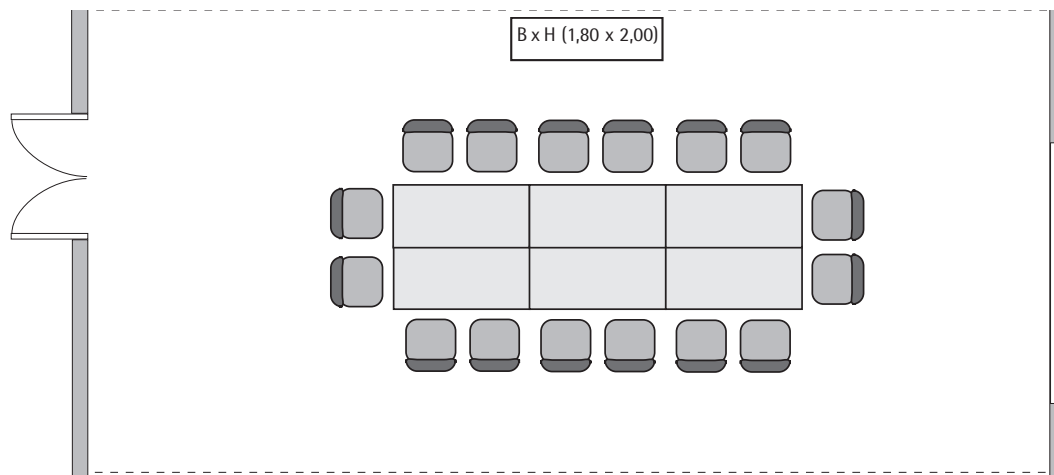


Zugang über Treppe · Access via staircase

Steigenberger Conti Hansa · Schloßgraben 7 · 24103 Kiel
 Telefon: +49 431 51 15-0 · Telefax: +49 431 51 15-444
 kiel@steigenberger.de · www.kiel.steigenberger.de



Erdgeschoss · Ground Floor



Steigenberger Conti-Hansa

Baltic B

Fläche Size (m ²)	Höhe Height (m)	Länge Length (m)	Breite Width (m)	Türgröße Door Dimensions (m)	Flächenlast Max. Weight (kg/m ²)
38,00	3,20	5,60	8,30	2,00 x 2,00	400 kg/m ²



Parlament
Class room
-



Stuhlreihen
Theatre
20



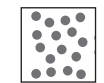
U-Form
U-Shape
-



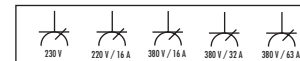
Block
Board room
16



Bankett
Round tables
-



Empfang
Reception
-



Verfügbare Stromanschlüsse · Available plug connections



Datenanschluss, Telefon / Fax Anschluss · Data outlet, Phone / Fax outlet



W-LAN · Wireless fidelity



Feste Einbauten · Fixtures



Leinwand · Screen



Lastenaufzug · Freight elevator

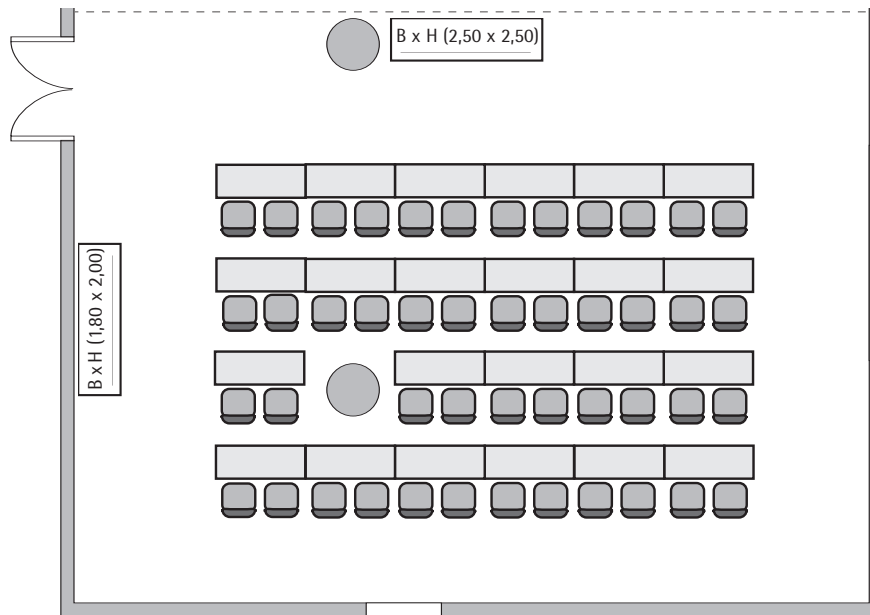


Zugang über Treppe · Access via staircase



Erdgeschoss · Ground Floor

Steigenberger Conti Hansa · Schloßgraben 7 · 24103 Kiel
 Telefon: +49 431 51 15-0 · Telefax: +49 431 51 15-444
 kiel@steigenberger.de · www.kiel.steigenberger.de



Steigenberger Conti-Hansa

Baltic C

Fläche Size (m ²)	Höhe Height (m)	Länge Length (m)	Breite Width (m)	Türgröße Door Dimensions (m)	Flächenlast Max. Weight (kg/m ²)
85,00	3,20	9,86	9,62	2,00 x 2,00	400 kg/m ²



Parlament
Class room
45



Stuhlreihen
Theatre
50



U-Form
U-Shape
25



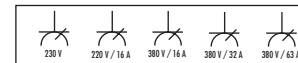
Block
Board room
26



Bankett
Round tables
40



Empfang
Reception
50



Verfügbare Stromanschlüsse · Available plug connections



Datenanschluss, Telefon / Fax Anschluss · Data outlet, Phone / Fax outlet



W-LAN · Wireless fidelity



Feste Einbauten · Fixtures



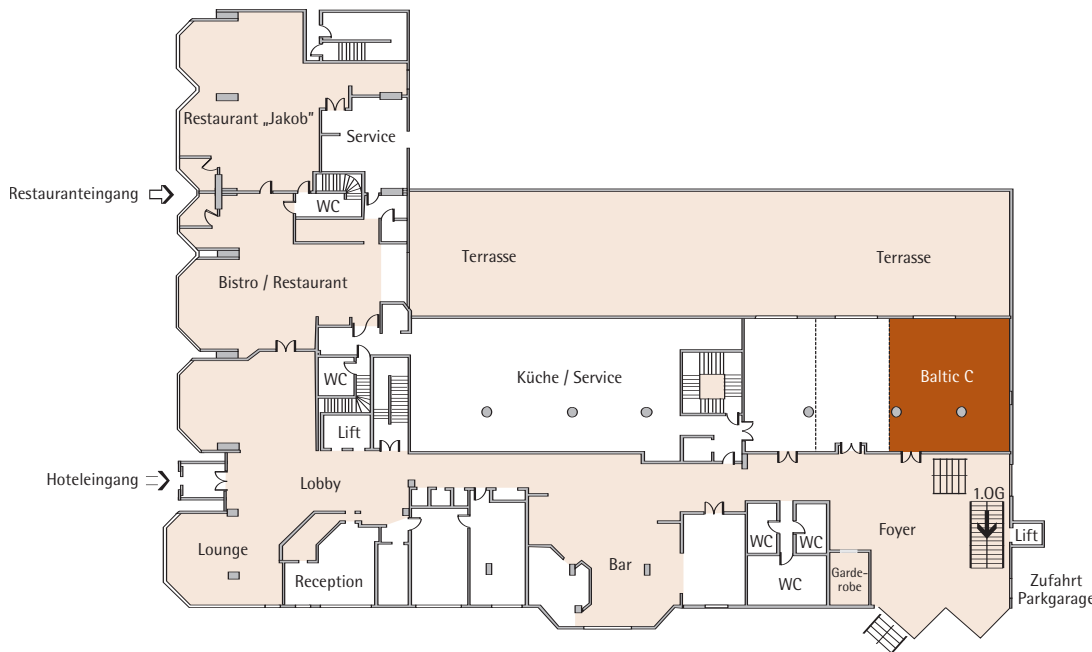
Leinwand · Screen



Lastenaufzug · Freight elevator

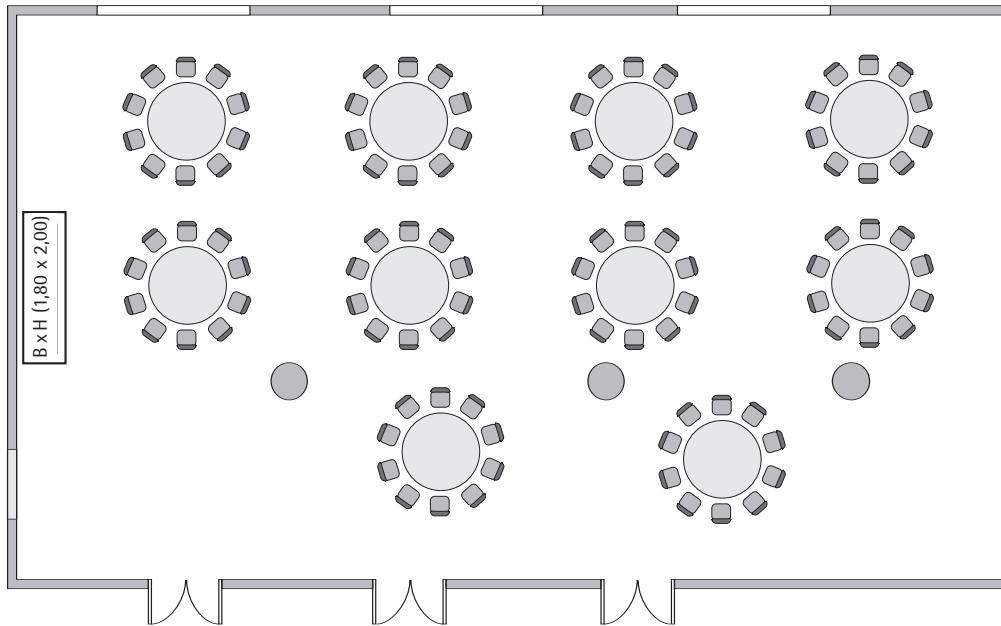


Zugang über Treppe · Access via staircase



Erdgeschoss · Ground Floor

Steigenberger Conti Hansa · Schloßgraben 7 · 24103 Kiel
 Telefon: +49 431 51 15-0 · Telefax: +49 431 51 15-444
 kiel@steigenberger.de · www.kiel.steigenberger.de



Steigenberger Conti-Hansa

Baltic A,B,C

Fläche Size (m ²)	Höhe Height (m)	Länge Length (m)	Breite Width (m)	Türgröße Door Dimensions (m)	Flächenlast Max. Weight (kg/m ²)
178,00	3,30	21,11	9,37	2,00 x 2,00	400 kg/m ²



Parlament
Class room
100



Stuhlreihen
Theatre
150



U-Form
U-Shape
60



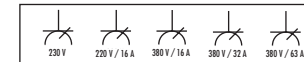
Block
Board room
50



Bankett
Round tables
100



Empfang
Reception
170



Verfügbare Stromanschlüsse · Available plug connections



Datenanschluss, Telefon / Fax Anschluss · Data outlet, Phone / Fax outlet



W-LAN · Wireless fidelity



Feste Einbauten · Fixtures



Leinwand · Screen



Lastenaufzug · Freight elevator



Zugang über Treppe · Access via staircase

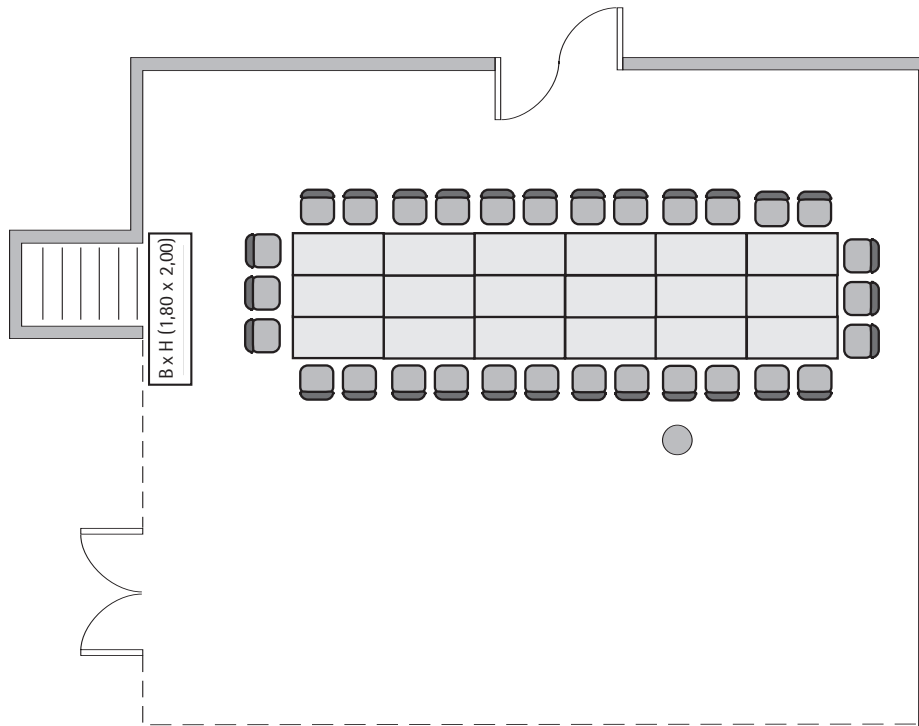


Erdgeschoss · Ground Floor

Steigenberger Conti Hansa · Schloßgraben 7 · 24103 Kiel
 Telefon: +49 431 51 15-0 · Telefax: +49 431 51 15-444
 kiel@steigenberger.de · www.kiel.steigenberger.de

Steigenberger Conti-Hansa

Marco Polo A



Fläche Size (m ²)	Höhe Height (m)	Länge Length (m)	Breite Width (m)	Türgröße Door Dimensions (m)	Flächenlast Max. Weight (kg/m ²)
114,00	3,18	9,50	11,30	2,00 x 2,00	400 kg/m ²



Parlament
Class room
50



Stuhlreihen
Theatre
80



U-Form
U-Shape
28



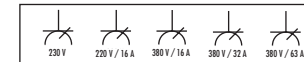
Block
Board room
30



Bankett
Round tables
64



Empfang
Reception
80



Verfügbare Stromanschlüsse · Available plug connections



Datenanschluss, Telefon / Fax Anschluss · Data outlet, Phone / Fax outlet



W-LAN · Wireless fidelity



Feste Einbauten · Fixtures



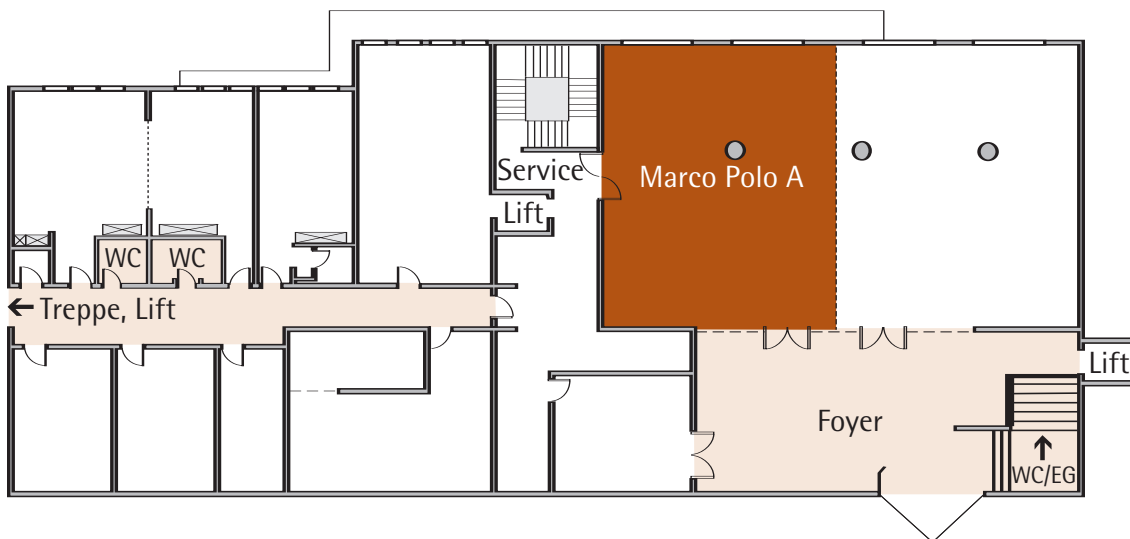
Leinwand · Screen



Lastenaufzug · Freight elevator

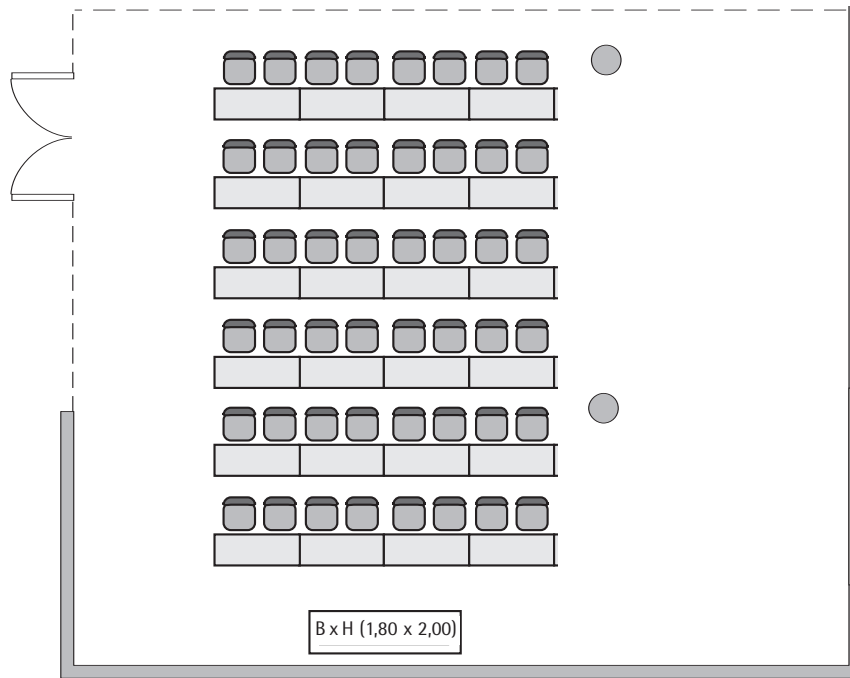


Zugang über Treppe · Access via staircase



1. Obergeschoss · 1st Floor

Steigenberger Conti Hansa · Schloßgraben 7 · 24103 Kiel
 Telefon: +49 431 51 15-0 · Telefax: +49 431 51 15-444
 kiel@steigenberger.de · www.kiel.steigenberger.de



Steigenberger Conti-Hansa

Marco Polo B

Fläche Size (m ²)	Höhe Height (m)	Länge Length (m)	Breite Width (m)	Türgröße Door Dimensions (m)	Flächenlast Max. Weight (kg/m ²)
114,00	3,18	9,50	11,30	2,00 x 2,00	400 kg/m ²



Parlament
Class room
50



Stuhlreihen
Theatre
80



U-Form
U-Shape
28



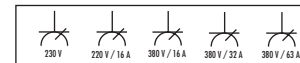
Block
Board room
30



Bankett
Round tables
64



Empfang
Reception
80



Verfügbare Stromanschlüsse · Available plug connections



Datenanschluss, Telefon / Fax Anschluss · Data outlet, Phone / Fax outlet



W-LAN · Wireless fidelity



Feste Einbauten · Fixtures



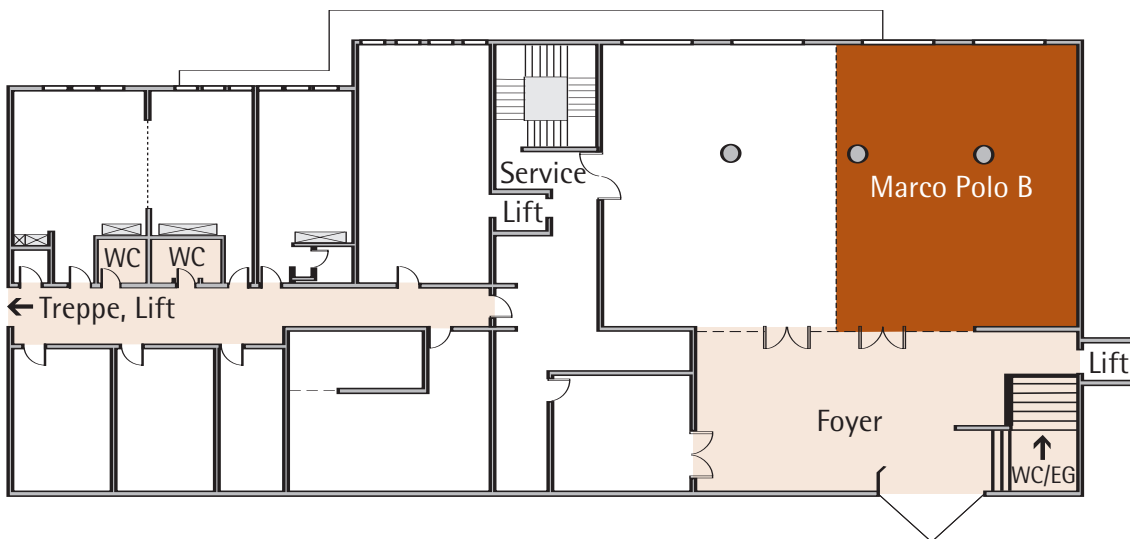
Leinwand · Screen



Lastenaufzug · Freight elevator

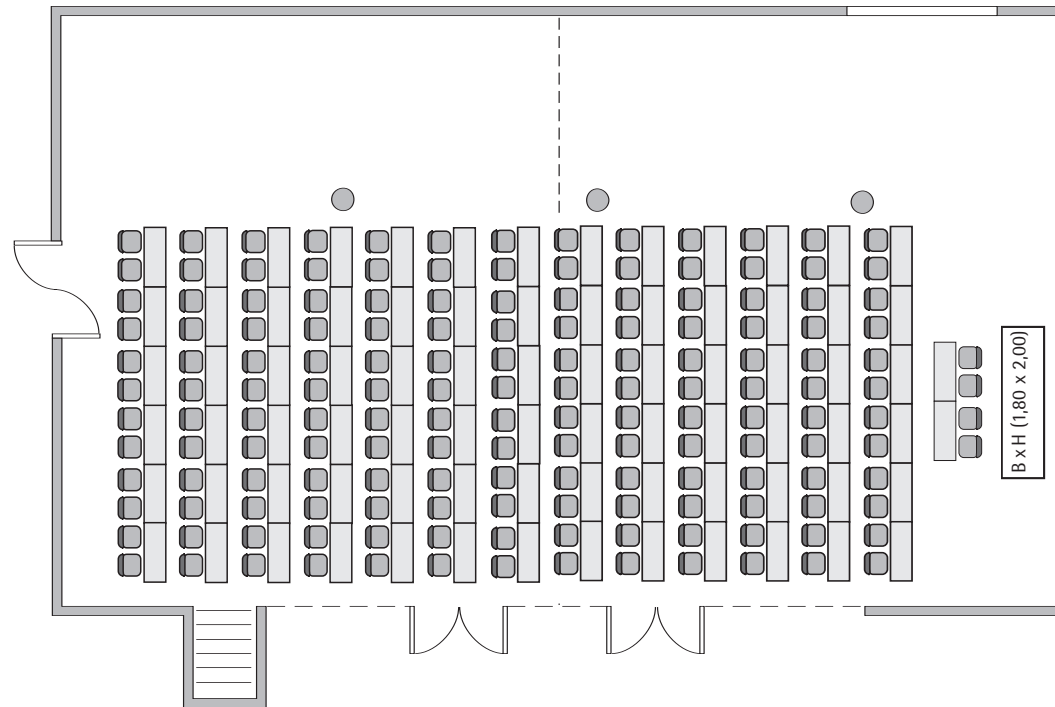


Zugang über Treppe · Access via staircase



1. Obergeschoss · 1st Floor

Steigenberger Conti Hansa · Schloßgraben 7 · 24103 Kiel
 Telefon: +49 431 51 15-0 · Telefax: +49 431 51 15-444
 kiel@steigenberger.de · www.kiel.steigenberger.de



Steigenberger Conti-Hansa

Marco Polo A+B

Fläche Size (m ²)	Höhe Height (m)	Länge Length (m)	Breite Width (m)	Türgröße Door Dimensions (m)	Flächenlast Max. Weight (kg/m ²)
228,00	3,18	19,32	11,30	2,00 x 2,00	400 kg/m ²



Parlament
Class room
160



Stuhlreihen
Theatre
300



U-Form
U-Shape
60



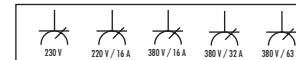
Block
Board room
60



Bankett
Round tables
160



Empfang
Reception
300



Verfügbare Stromanschlüsse · Available plug connections



Datenanschluss, Telefon / Fax Anschluss · Data outlet, Phone / Fax outlet



W-LAN · Wireless fidelity



Feste Einbauten · Fixtures



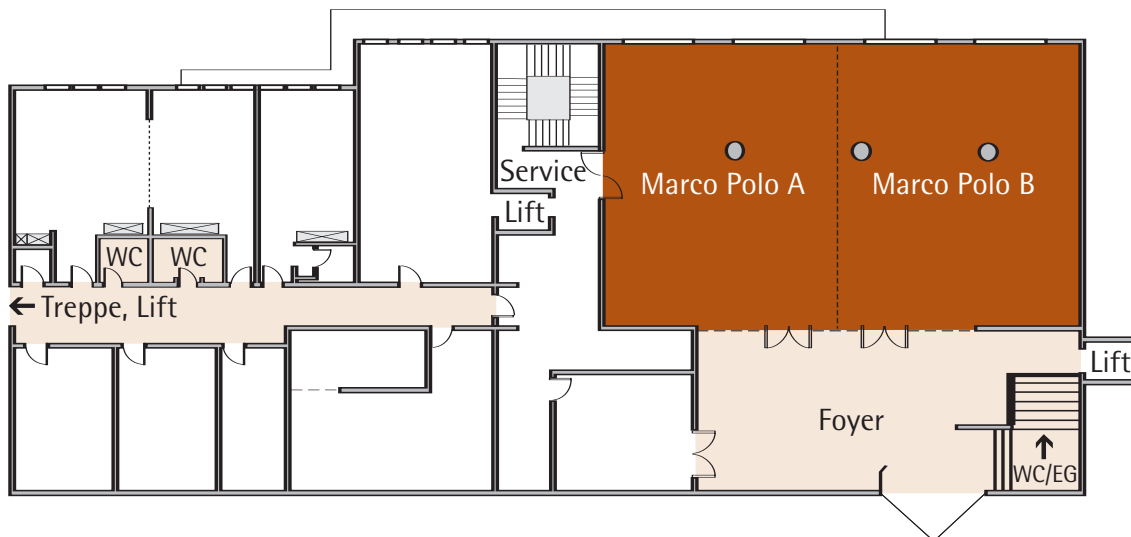
Leinwand · Screen



Lastenaufzug · Freight elevator

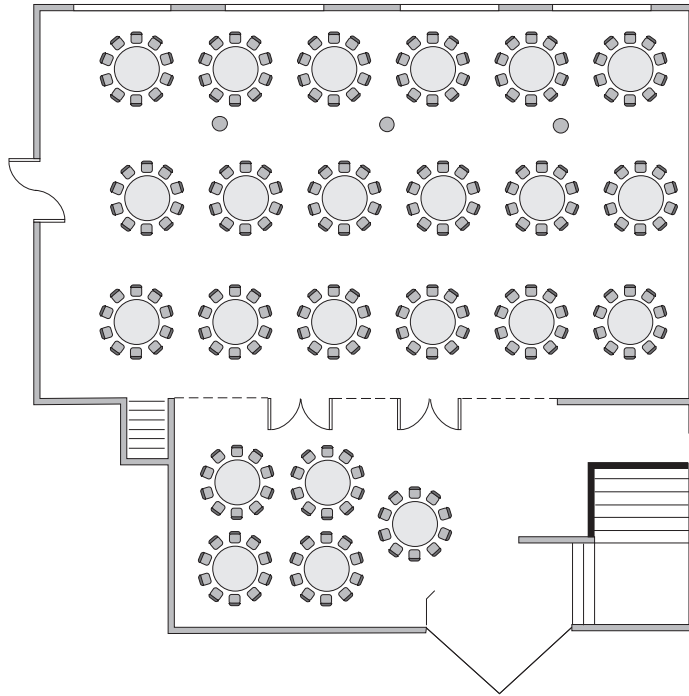


Zugang über Treppe · Access via staircase



1. Obergeschoss · 1st Floor

Steigenberger Conti Hansa · Schloßgraben 7 · 24103 Kiel
 Telefon: +49 431 51 15-0 · Telefax: +49 431 51 15-444
 kiel@steigenberger.de · www.kiel.steigenberger.de



Steigenberger Conti-Hansa

Marco Polo + Foyer

Fläche Size (m ²)	Höhe Height (m)	Länge Length (m)	Breite Width (m)	Türgröße Door Dimensions (m)	Flächenlast Max. Weight (kg/m ²)
290,00	3,18	-	-	-	400 kg/m ²



Parlament
Class room
180



Stuhlreihen
Theatre
300



U-Form
U-Shape
60



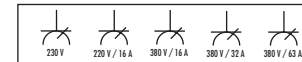
Block
Board room
60



Bankett
Round tables
250



Empfang
Reception
350



Verfügbare Stromanschlüsse · Available plug connections



Datenanschluss, Telefon / Fax Anschluss · Data outlet, Phone / Fax outlet



W-LAN · Wireless fidelity



Feste Einbauten · Fixtures



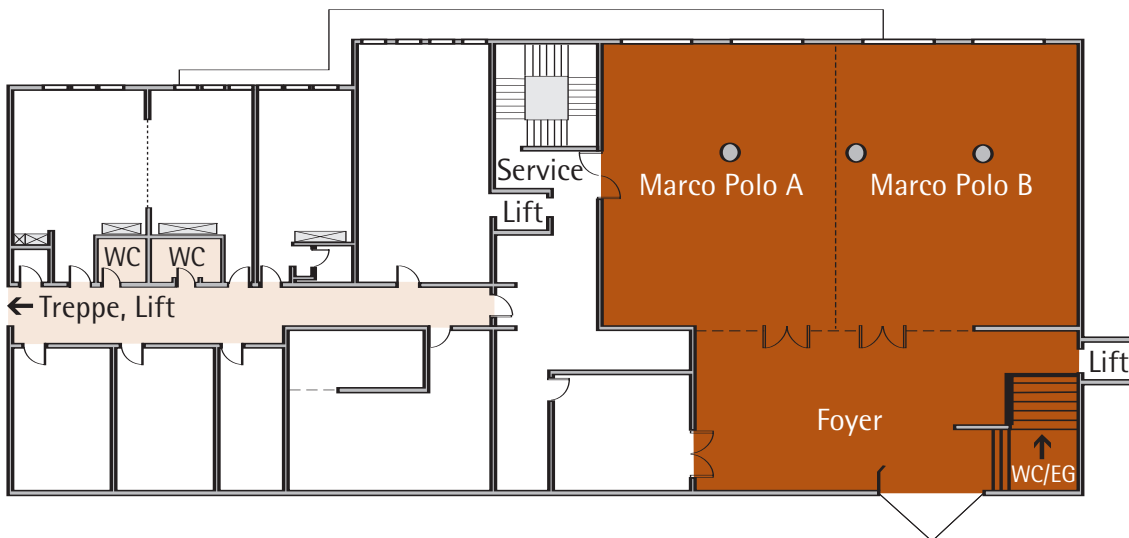
Leinwand · Screen



Lastenaufzug · Freight elevator



Zugang über Treppe · Access via staircase



1. Obergeschoss · 1st Floor

Steigenberger Conti Hansa · Schloßgraben 7 · 24103 Kiel
 Telefon: +49 431 51 15-0 · Telefax: +49 431 51 15-444
 kiel@steigenberger.de · www.kiel.steigenberger.de