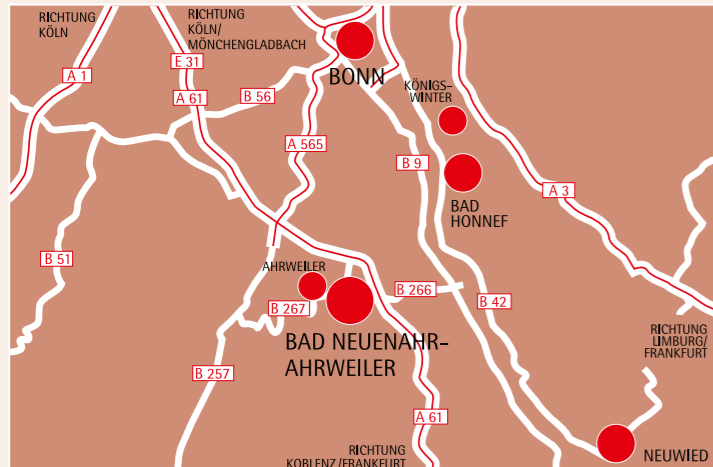


LAGEPLAN.

LOCATION MAP.



LAGE.

Direkt im Stadtzentrum von Bad Neuenahr, vis-à-vis von Spielbank und Kurpark.

Hauptbahnhof	1 km
Autobahn (A 571/A 573)	2 km
Flughafen Köln/Bonn	55 km
Köln Messe	65 km
Messegelände Düsseldorf	95 km

LOCATION.

Directly in the Bad Neuenahr city centre, across from the casino and spa gardens.

Main railway station	1 km
Motorway (A 571/A 573)	2 km
Cologne/Bonn airport	55 km
Cologne fair and exhibition centre	65 km
Düsseldorf exhibition grounds	95 km

Steigenberger Hotel Bad Neuenahr

Kurgartenstraße 1 · 53474 Bad Neuenahr · Germany

Tel.: +49 2641 941-0

bad-neuenahr@steigenberger.de

www.bad-neuenahr.steigenberger.de



STEIGENBERGER
HOTEL
BAD NEUENAH

MIT STIL, CHARME UND VIEL ERFOLG.

WITH STYLE, CHARM AND LOTS OF SUCCESS.

EVERYTHING STARTS WITH PASSION.



HOTELKULTUR AUS LEIDENSCHAFT.

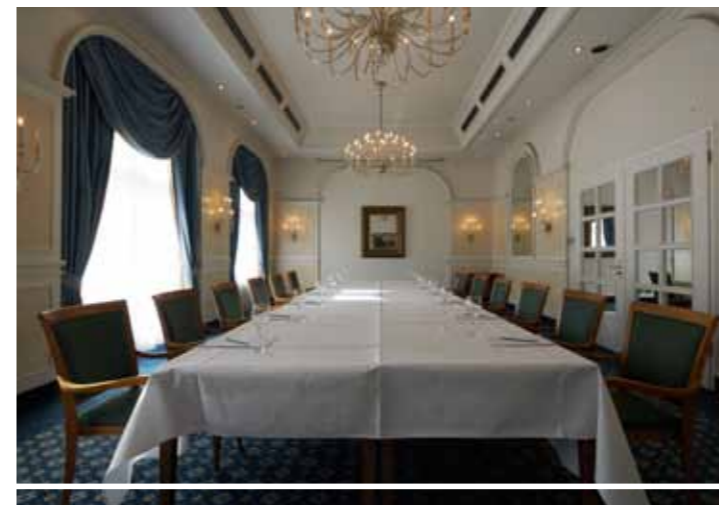
Entsprechend dieser Philosophie erleben unsere Gäste seit über 80 Jahren die Gastfreundschaft in den Steigenberger Hotels and Resorts. Genauso einzigartig wie die Tradition unserer Gastfreundschaft ist die Tradition unserer Häuser, denn jedes Hotel erzählt seine ganz eigene Geschichte. Genießen Sie jeden Augenblick bei uns, weil stets an alles gedacht ist.

A PASSION FOR HOTEL CULTURE.

Guests of Steigenberger Hotels and Resorts have experienced hospitality in accord with this philosophy of passion for more than 80 years. Equal to our tradition of hospitality is the tradition of the hotels themselves, each of which tells its own unique story. You will enjoy every moment you spend with us, because we pay attention to every single detail.

WO TAGEN ZUM ERLEBNIS WIRD.

WHERE CONFERENCING BECOMES AN EXPERIENCE.



ZWISCHEN WEINBERGEN UND EIFELHÖHEN.

Nur eine halbe Autostunde von der Kongressstadt Bonn entfernt und dennoch herrlich ruhig mitten im idyllischen Ahrtal gelegen, erwartet Sie das Steigenberger Hotel Bad Neuenahr. Hinter der prächtigen Gründerzeitfassade überzeugt modernster Tagungskomfort: Repräsentative Veranstaltungsräume, Zimmer mit Wohlfühlatmosphäre, vollendeter Service und feinste Kulinarik lassen keine Wünsche offen.

Auch für Unterhaltung ist in der Erlebnisregion Ahrtal bestens gesorgt: Von der Wein- und Winzerolympiade über den rustikalen Hüttenabend bis zum Fahrersicherheitstraining auf dem Nürburgring reicht das abwechslungsreiche Programm. Gerne halten Sie die Wellnessexperten des Ahr-Resorts auch während Ihrer Veranstaltung mit Gletscherschock-Massagen oder Wirbelsäulengymnastik fit.

BETWEEN VINEYARDS AND HIGH EIFEL HILLS.

Just a half-hour drive from the convention city of Bonn, yet peacefully quiet – situated in the middle of the idyllic Ahr valley – the Steigenberger Hotel Bad Neuenahr awaits you. Behind the grand Wilhelmina-style façade, cutting-edge convenience is ready for your event: the representative function rooms, guest rooms with a comfortable ambience, perfect all-round service and the finest culinary pleasures leave nothing more to desire.

Entertainment does not come short in the Ahr valley region either. The highly diverse programme ranges from the Wine and Vineyard Olympics to an evening in the traditional wood cabin as well as road safety training at the Nürburgring racing track. The wellness experts at the Ahr Resort are also happy to keep you fit during your event with glacier shock massages or back exercises.

MIT LEISTUNGSSTÄRKE, PROFESSIONALITÄT UND VIEL PERSÖNLICHKEIT.

WITH THE POWER TO ACHIEVE, PROFESSIONALISM AND LOTS OF PERSONALITY.



*„Termine, die
sich gut anfühlen.“*

GENAU FÜR IHRE BEDÜRFNISSE.

Stilvolles Ambiente trifft auf moderne Technik und bietet so den perfekten Rahmen für Kongresse, Tagungen, Seminare und Familienfeiern. In den 17 Veranstaltungsräumen finden bis zu 800 Personen Platz, der 312 m² große Gartensaal mit Terrasse wurde erst im Sommer 2010 komplett renoviert und klimatisiert. Für große Abendveranstaltungen und Präsentationen stehen Ihnen darüber hinaus die prachtvollen Säle des Steigenberger Kurhauses zur Verfügung.

AUF EINEN BLICK.

HOTELAUSSTATTUNG

- 202 Zimmer, 22 Suiten und 1 Apartment (davon 87 klimatisiert)
- WLAN im gesamten Hotel
- Nichtraucheretagen
- Behindertengerechte Zimmer
- Parkrestaurant, Café-Bistro, Bar, zwei Sommerterrassen
- Business-Corner
- Thermalhallenbad, Sauna
- Baulich mit dem Hotel verbundenes Wellnesszentrum „Ahr-Resort“

TECHNISCHE AUSSTATTUNG

- Pinnwand/Metaplan
- Flipchart
- Leinwand
- Overheadprojektor (400 Watt/575 Watt)
- Laserpointer
- Dia-Doppelprojektor
- Standmikrofon
- Stereoanlage mit CD-Spieler
- Video
- Datenbeamer
- TV-Monitor
- PC-Bildschirm
- Bühne
- Tanzfläche
- Rednerpult
- ISDN-Leitung
- Tischbreite (67 cm)
- WLAN
- Internet
- Faxanschluss

PERFECTLY MEETING YOUR NEEDS.

A sophisticated ambience combines with modern technology to offer the perfect space for congresses, conventions, seminars and family celebrations. The 17 function rooms feature plenty of space for up to 800 persons. The 312 m²-large Gartensaal with terrace was recently refurbished in summer 2010 and is now also air conditioned. Furthermore, for large evening events and presentations, you will be able to enjoy the magnificent halls at the Steigenberger Kurhaus.

AT A GLANCE.

HOTEL

- 202 rooms, 22 suites and 1 apartment (87 rooms with air conditioning)
- WiFi throughout the hotel
- Non-smoking floors
- Handicapped-accessible rooms
- Parkrestaurant, café-bistro, bar and two summer terraces
- Business Corner
- Indoor thermal pool, sauna
- Ahr Resort wellness centre conjoined with the hotel

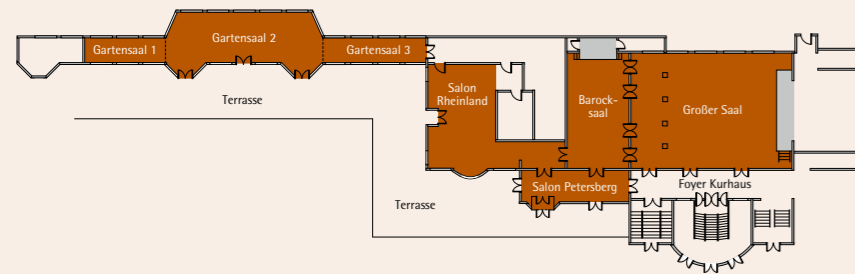
TECHNICAL FACILITIES

- Notice/metaplan board
- Flipchart
- Screen
- Overhead projector (400/575 watts)
- Laser pointer
- Dual slide projector
- Stationary microphone
- Stereo system with CD player
- Video
- Data projector
- TV monitor
- PC monitor
- Stage
- Dance floor
- Podium
- ISDN telephone connection
- Table length of 67 cm
- WiFi
- Internet
- Fax connection

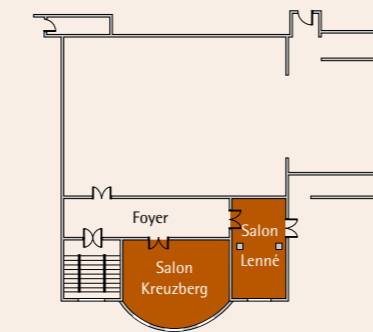
VERANSTALTUNGSRÄUME.

FUNCTION ROOMS.

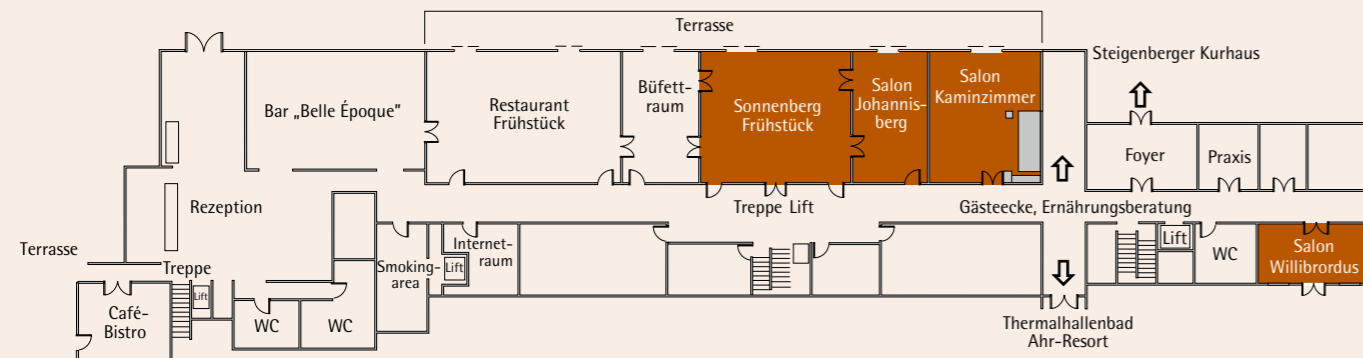
Kurhaus · Erdgeschoss · Ground Level



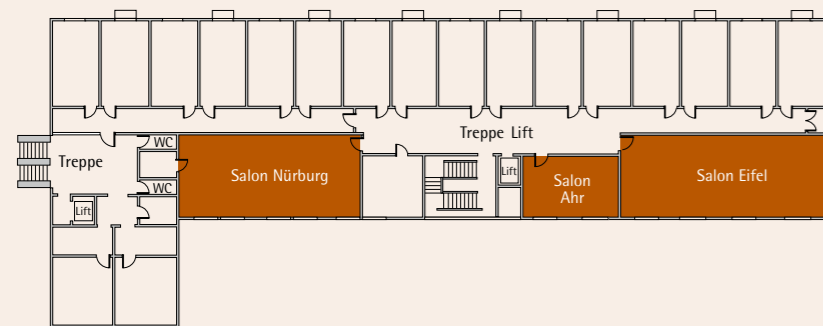
Kurhaus · 1. Obergeschoss · 1st Floor



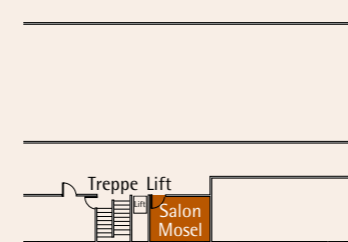
Hotel · Erdgeschoss · Ground Level



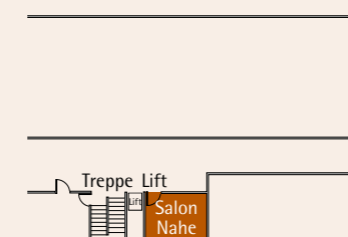
Hotel · 1. Obergeschoss · 1st Floor



Hotel · 2. Obergeschoss · 2nd Floor



Hotel · 3. Obergeschoss · 3rd Floor



RÄUME UND KAPAZITÄTEN IM STEIGENBERGER KURHAUS.

FUNCTION ROOMS AT THE STEIGENBERGER KURHAUS.

NAME DES SAALS ROOM	Etage Floor	Klimaanlage Air conditioned	Tageslicht Daylight	Schallisoliert Sound-proofed	Fläche (m ²) Size (sq m)	Höhe/m Height/m	Länge/m Length/m	Breite/m Width/m	Türgröße/m Door size/m	Parlament Class-room	Stuhlreihe Theatre	Bankett Banquet	Empfang Reception	U-Form U-shape
Großer Saal	EG · Ground Floor				497	12,00	25,30	18,40	1,80 x 2,75	290	500	516	800	80
Gartensaal 1, 2, 3	EG · Ground Floor	•	•		312	3,90	58,00		1,80 x 2,90		250	250	390	60
Gartensaal 1	EG · Ground Floor	•	•		70	3,90	14,00	5,00	1,80 x 2,90	60	80	40		14
Gartensaal 2	EG · Ground Floor	•	•		253	3,90	26,40	9,60	1,80 x 2,90	150	250	180	300	60
Gartensaal 3	EG · Ground Floor	•	•		90	3,90	18,00	5,00	1,80 x 2,90		80	50		14
Barocksaal	EG · Ground Floor				178	5,50	17,80	10,00	1,60 x 2,75	120	200	150	200	60
Salon Rheinland	EG · Ground Floor		•		108	3,05	12,00	9,00	1,80 x 2,15	60	120	140	150	40
Salon Petersberg	EG · Ground Floor		•		92	4,60	17,40	5,30	1,35 x 2,45	30	40	40	80	16
Salon Kreuzberg	1.OG · First Floor		•		89	3,60	13,80	6,50	1,00 x 2,00	50	80			36
Salon Lenné	1.OG · First Floor		•		74	4,50	12,29	6,09	1,80 x 2,90	34	54			24

RÄUME UND KAPAZITÄTEN IM STEIGENBERGER HOTEL.

FUNCTION ROOMS AT THE STEIGENBERGER HOTEL.

NAME DES SAALS ROOM	Etage Floor	Klimaanlage Air conditioned	Tageslicht Daylight	Schallisoliert Sound-proofed	Fläche (m ²) Size (sq m)	Höhe/m Height/m	Länge/m Length/m	Breite/m Width/m	Türgröße/m Door size/m	Parlament Class-room	Stuhlreihe Theatre	Bankett Banquet	Empfang Reception	U-Form U-shape
Sonnenberg	EG · Ground Floor		•		196	2,80	13,30	14,80	1,80 x 2,05			130	150	
Salon Kaminzimmer	EG · Ground Floor		•		137	3,05	13,30	10,33	1,70 x 2,05	60	100	70	100	36
Salon Johannisberg	EG · Ground Floor		•		97	3,00	13,30	7,31	1,05 x 2,05	50	80	60	100	34
Salon Willibrordus	EG · Ground Floor		•		60	3,50	10,20	5,95	2,15 x 2,20	24	30	24	40	20
Salon Nürnberg	1.OG · First Floor		•		89	2,62	14,26	6,46	0,95 x 2,05	50	100		100	36
Salon Eifel	1.OG · First Floor		•		97	2,62	15,10	6,46	0,95 x 2,05	50	100		100	36
Salon Ahr	1.OG · First Floor		•		33	2,40	7,30	4,64	0,95 x 2,05	16	20		30	14
Salon Mosel	2.OG · Second Floor	•	•		27	2,50	6,50	4,20	0,95 x 2,05	16	20		30	16
Salon Landskrone	2.OG · Second Floor		•		25	3,00	6,10	4,00	0,95 x 2,05	Block für 10				
Salon Nahe	3.OG · Third Floor	•	•		27	2,50	6,50	4,20	0,95 x 2,05	16	20		30	16