

**STEIGENBERGER**  
**HOTEL TREUDELBERG**  
H A M B U R G



**Mehr Freiraum für kreative Momente.**

More space for creative moments.

[www.treudenberg-hamburg.steigenberger.de](http://www.treudenberg-hamburg.steigenberger.de)



a step into excellence



### **Mehr Vielfalt auf höchstem Niveau.**

Ein Kamingespräch beim Tee, eine Produktpräsentation, ein Firmenevent im Garten oder ein außergewöhnliches Incentive: Das Steigenberger Hotel Treudelberg ist stets auf Ihre Wünsche vorbereitet. Ab September 2008 finden Sie noch vielfältigere Rahmenbedingungen für Ihre Veranstaltung – damit jeder Tag zum Erfolg wird. Freuen Sie sich nicht nur auf sieben neue Konferenzräume, sondern darüber hinaus auf viele weitere Neuerungen.

### **More variety at the highest level.**

Tea and a discussion at the fireside, a product presentation, a company event in the garden or an unusual incentive: the Steigenberger Hotel Treudelberg is always well prepared for your wishes. From September 2008 onwards you will find even more varied conditions for your event – so that each day will be a success. Look forward not only to seven new conference rooms, but also to many innovations.

### **Mehr Freiraum für Wohlfühl und Ambiente.**

Nach einem anstrengenden Tag erwarten Sie 226 stilvolle Zimmer und Suiten, teilweise mit eigener Kitchenette und erholsamem Blick über den Golfplatz. Der hauseigene Wellnessbereich mit Pool, Saunen und Fitness-Center sowie dem 500 m<sup>2</sup> großen Beauty- und Day Spa-Bereich sorgt darüber hinaus für die nötige Entspannung. Kulinarische Köstlichkeiten erwarten Sie in den beiden Restaurants, der Brasserie, dem Bistro sowie in der Pianobar. Im Sommer laden die großzügigen Sommerterrassen zum Verweilen ein. 250 kostenfreie Parkplätze am Haus und 149 Tiefgaragenstellplätze garantieren eine bequeme An- und Abreise.

### **More space for wellbeing and ambience.**

After a strenuous day there are 226 stylish rooms and suites waiting to accommodate you, in part, with kitchenette and a view of the golf course. The hotel's own wellness area with pool, saunas, and fitness centre together with a beauty and day spa area of some 500 m<sup>2</sup> in size will also ensure that you enjoy the relaxation you need. You can enjoy culinary delicacies in the 2 restaurants, the Brasserie and the Bistro and in the Piano Bar. In summer, the spacious summer terraces invite you to stay. 250 free parking spaces at the hotel and 149 underground garage spaces guarantee smooth arrival and departure.

### **Mehr Freiraum für unvergessliche Momente.**

Direkt am Hotel liegt der 18-Loch Meisterschaftsgolfplatz, der als einer der schönsten Plätze Norddeutschlands gilt. Hier lassen sich perfekte Teambuildings und andere Incentives ausrichten. Führen Sie Ihr Team in zwangloser Atmosphäre zusammen und fördern Sie so neue Motivation, Ideen und Kreativität. Fragen Sie unsere Mitarbeiter – wir erstellen auch für Sie und Ihre Teilnehmer eine perfekte Kombination aus Tagung und Rahmenprogramm.

### **More space for unforgettable moments.**

The 18-hole championship golf course which is one of the most beautiful in northern German is located directly next to the hotel. An ideal place for team building and other incentives. Put your teams together in an unconstrained atmosphere and promote motivation, ideas and creativity. Ask our staff – we will be happy to organise a perfect combination of conference and ancillary program for you and your participants.

# Veranstaltungsräume · *Function Rooms*

Raumname Meeting Room	Etage Floor	Klimaanlage Air Conditioning	Tageslicht Daylight	Schallsoliert Soundproofed	Fläche (m <sup>2</sup> ) Size (sqm)	Höhe/m Height/m	Länge/m Length/m	Breite/m Width/m	Türgröße/m Door size/m	Parlament Class Room	Stuhldreie Theater	Bankett Banquet
Alstertal A	Atrium EG/Ground Floor	•	•		80	2,45	7,3	10,8		30	70	
Alstertal B	Atrium EG/Ground Floor	•	•		80	2,45	7,3	10,8		30	70	
Alstertal A/B	Atrium EG/Ground Floor	•	•		160	2,45	74,6	10,8		80	130	
Kupferteich A	Atrium EG/Ground Floor	•	•		63	2,45	5,9	10,8		28	50	
Kupferteich B	Atrium EG/Ground Floor	•	•		55	2,45	5,4	10,8		22	40	
Kupferteich A & B	Atrium EG/Ground Floor	•	•		118	2,45	11,3	10,8		60	80	
Bergstedt	Atrium EG/Ground Floor	•	•		34	2,45	5,6	6,1			20	
Duvenstedt	Atrium EG/Ground Floor	•	•		30	2,45	5,1	5,7			18	
Ohlstädt	Atrium EG/Ground Floor	•	•		33	2,45	5,4	6,1			20	
St. Andrews A/B/C	Landhaus EG/Ground Floor	•			252	3,4	21	12	2,6	160	260	160
St. Andrews A/B	Landhaus EG/Ground Floor	•			168	3,4	14	12	2,6	100	150	80
St. Andrews C	Landhaus EG/Ground Floor	•			84	3,4	7	12	2,6	30	80	40
Hanbury Manor	Landhaus EG/Ground Floor	•	•		60,7	2,4	9,2	6,6	0,94	30	50	
Laguna	Landhaus EG/Ground Floor	•	•		46,4	3	8,6	5,4	1,95	20	30	30
VIP-Lounge	Landhaus EG/Ground Floor	•	•		49,5	3,25	9	5,5	0,93	20	30	
Kastanien Arkaden	Landhaus EG/Ground Floor	•	•		252	3,15	37,7	6,7	2,3			
Szenario	Landhaus EG/Ground Floor	•	•		222,7	3			1,8			150*
Augusta A/B	Landhaus 1. OG/First Floor	•	•		131,2	2,75	16,2	8,1	1,45	60	120	80
Augusta A	Landhaus 1. OG/First Floor	•	•		55,9	2,75	6,9	8,1	1,45	20	40	20
Augusta B	Landhaus 1. OG/First Floor	•	•		75,3	2,75	9,3	8,1	1,45	35	60	30
Pebble Beach A/B	Landhaus 1. OG/First Floor	•	•		81,4	2,7	13,8	5,9	1,45	36	60	40
Pebble Beach A	Landhaus 1. OG/First Floor	•	•		40,1	2,7	6,8	5,9	1,45	15	25	20
Pebble Beach B	Landhaus 1. OG/First Floor	•	•		41,3	2,7	7	5,9	1,45	15	25	20
St. Pierre	Landhaus 1. OG/First Floor	•	•		23	2,65	5,5	4,2	0,95			10
Dalmahoy	Landhaus 1. OG/First Floor	•	•		28	2,65	6,7	4,2	0,92			10
Valerrama	Landhaus 1. OG/First Floor	•	•		38,5	2,47	5,7	3,5	0,95			8
La Manga	Landhaus 1. OG/First Floor	•	•		19	2,47	5,6	3,4	0,95			6
Tudor Park	Landhaus 1. OG/First Floor	•	•		19	2,65	5,6	3,4	0,95			6

\* bei eckigen Tafeln / with rectangular tables

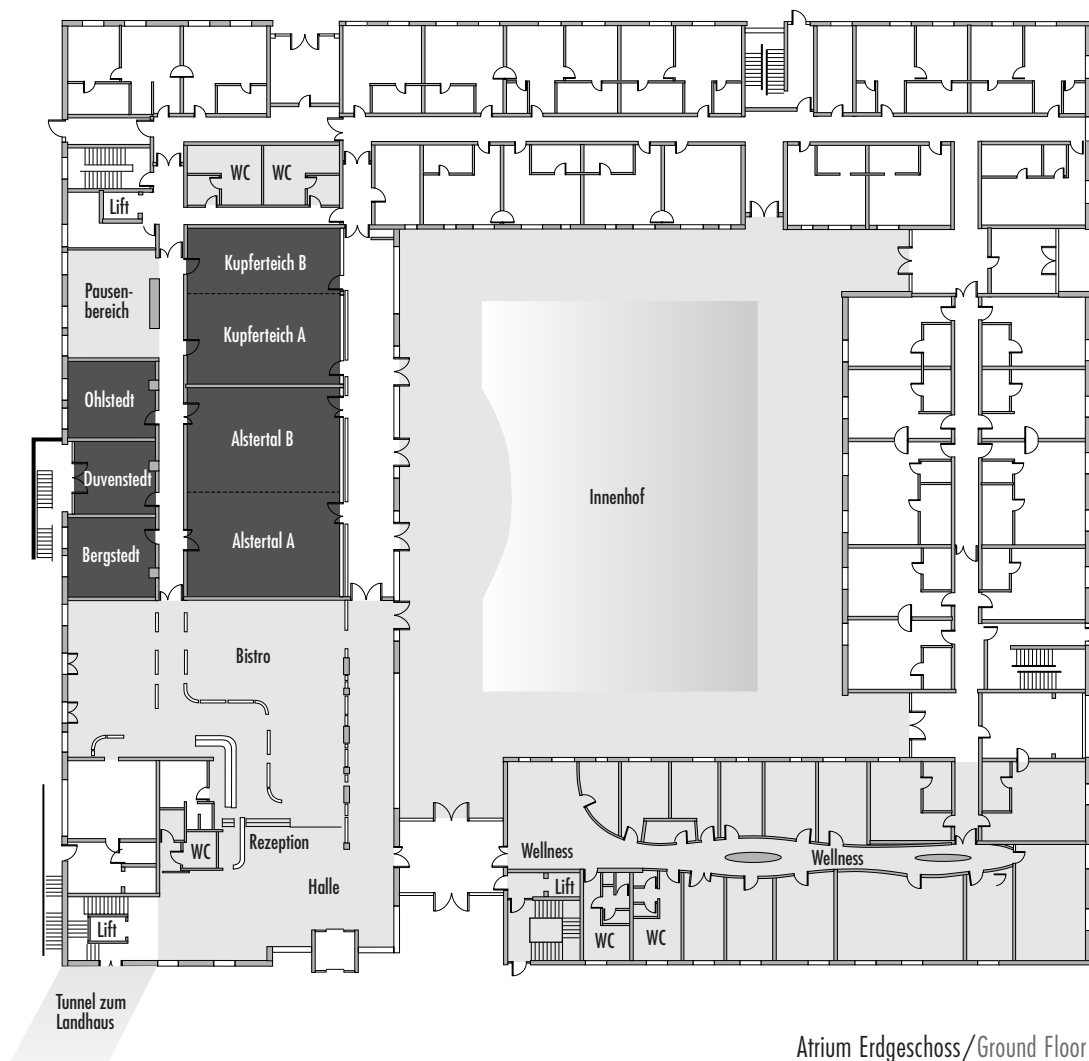
## Mehr Freiraum für Ihre Veranstaltung.

Das Steigenberger Hotel Treudenberg verfügt über einen großzügigen Konferenz- und Veranstaltungsbereich mit 22 Tagungsräumen und vielfältigen Präsentationsflächen. In den bis zu 252 m<sup>2</sup> großen Konferenzräumen finden maximal 260 Personen ein repräsentatives Ambiente. Die Räume sind mit modernster Tagungstechnik wie Plasmabildschirmen, integrierten Beamern, W-LAN und einem einzigartigen Beleuchtungskonzept ausgestattet. Nutzen Sie diesen Freiraum und lassen Sie Ihren Ideen und Ihrer Kreativität freien Lauf – so erreichen Sie unvergleichliche Ergebnisse. Das gesamte Team des Hauses unterstützt Sie mit fachmännischer Beratung, Kompetenz und Individualität bei der Ausrichtung einer erfolgreichen und unvergesslichen Veranstaltung.

## More space for your event.

The Steigenberger Hotel Treudenberg possesses a spacious conference and event area with 22 conference rooms and numerous presentation areas. In the conference rooms of up to 252 m<sup>2</sup> in size, a maximum of 260 people can find a representative ambience. The rooms are fitted out with state-of-the-art conference technology with plasma screens, integrated beamers, WIFI and a unique lighting concept. Make use of the space and give free rein to your ideas and creativity – in this way, you will achieve incomparable results. The whole team of the hotel will support you with specialist advice, competence and individuality in organising your successful and unforgettable event.

Empfang Reception	U-Form U-Shape
	28
	28
	38
	18
	15
	30
	12
	10
	12
200	50
150	35
70	30
	16
50	16
40	14
200	
120	30
40	15
60	24
80	24
40	12
40	12



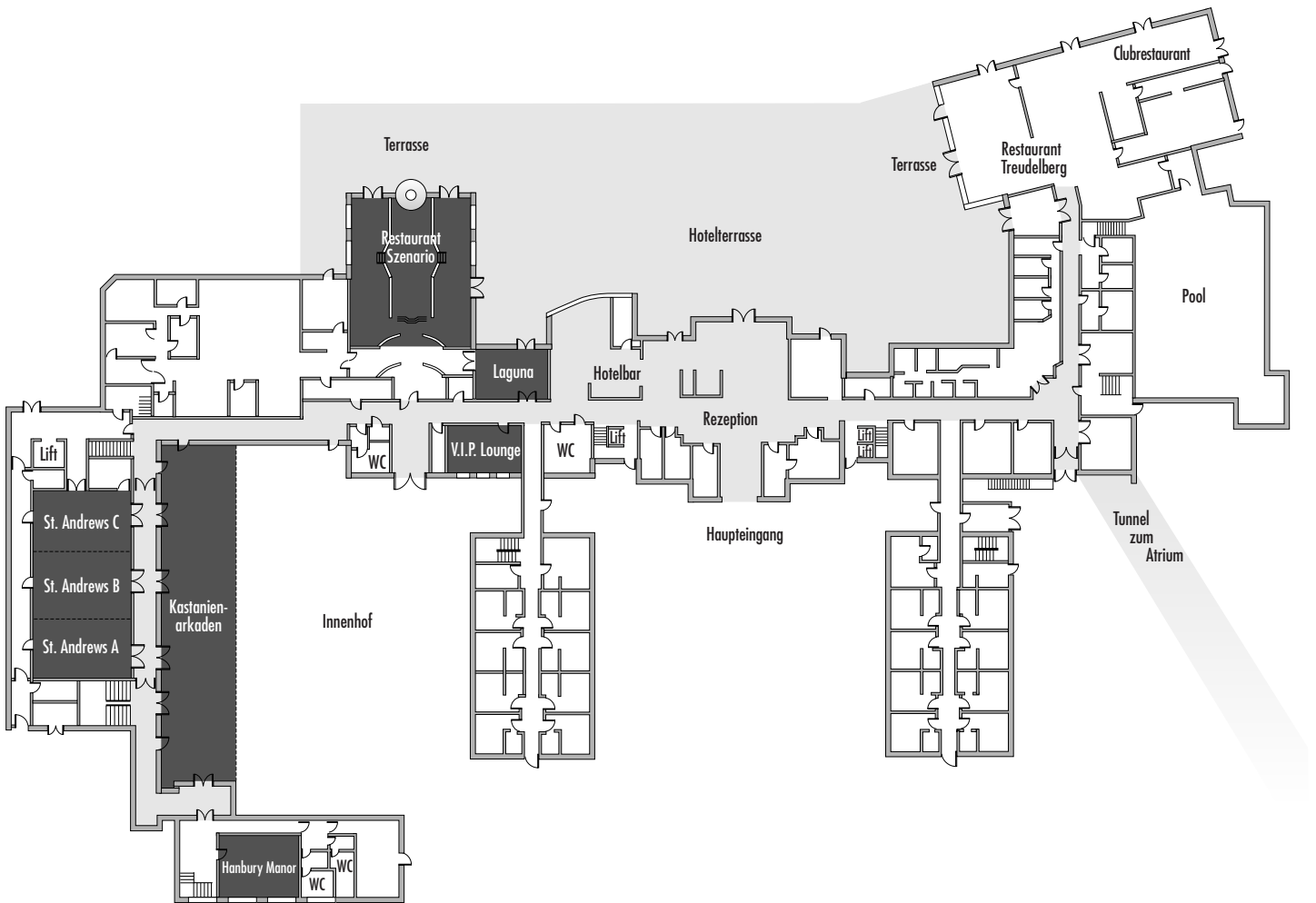
Atrium Erdgeschoss/Ground Floor

#### Technische Ausstattung

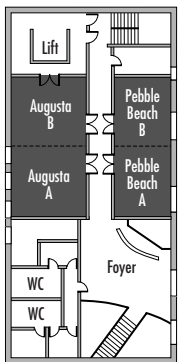
- Plasmabildschirme
- In der Decke versenkbare Beamer
- Deckenlampen, die sich dem menschlichen Biorhythmus anpassen
- W-LAN im gesamten Konferenzbereich
- Laptop
- Monitor
- Mikrophon
- DVD-Player
- CD-Player
- Videokamera
- Laserpointer
- Moderatorenkoffer
- Standardtechnik wie Flipchart, Overheadprojektor, Leinwand und Metaplanwand

#### Technical facilities

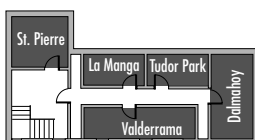
- Plasma screens
- Ceiling-suspended LCD projectors
- Ceiling lighting which matches human biorhythms
- W-LAN throughout conference area
- Notebooks
- Monitors
- Microphones
- DVD players
- CD players
- Video cameras
- Laser pointers
- Presenter's kit
- Standard equipment such as flipcharts, overhead projectors, projection screens and metaplan board



Landhaus Erdgeschoss/First Floor



Landhaus Obergeschoss/Second Floor





Entfernungen · Distances

Stadizentrum · City centre	16 km
Hauptbahnhof · Main railway station	16 km
Autobahn A 7 · Motorway A 7	14 km
Autobahn A 1 · Motorway A 1	30 km
Flughafen · Airport	9 km
Messe · Exhibition Centre	18 km

Meeting- und Event-Service · Meeting and Event Service  
 Telefon +49 69 66564-700 · Telefax +49 69 66564-705 · meeting@shgres.com

Steigenberger Hotel Treudelberg · Lemsahler Landstraße 45 · 22397 Hamburg · Germany  
 Telefon +49 40 60822-0 · Fax +49 40 60822-8888 · meetings@treudelberg-hamburg.steigenberger.de · www.treudelberg-hamburg.steigenberger.de